

5 / Кабельные соединители ВН в бетонном корпусе с распределительным устройством с элегазовой изоляцией SF₆



ТЕХНИЧЕСКОЕ ОПИСАНИЕ

Кабельные соединители в бетонном корпусе с внешним обслуживанием типа ZK-SN/TPM-3(4, 5) предназначены для отдельного размещения и адаптированы к взаимосвязи с кабельной либо кабельно-воздушной сетями среднего напряжения в кольцевой или радиальной схемах.

КОНСТРУКЦИЯ ZK-SN

Корпус ZK-SN/TPM-3(4, 5) состоит из двух монолитных элементов:

- корпус — выполнен из железобетона,
- крыша — выполнена из железобетона.

Центральным элементом соединителя является распределительное устройство ВН с элегазовой изоляцией SF₆ типа ТРМ, установленное внутри блока. Обслуживание происходит снаружи после открытия металлических дверей. В бетонной фундаментной части соединителя есть технологические отверстия для ввода кабелей (находятся под распределительным устройством ВН).

К распределительному устройству можно присоединять муфты всех ведущих производителей (CELLPACK, Euromold, Raychem, F&G, ЗМ, АBB).

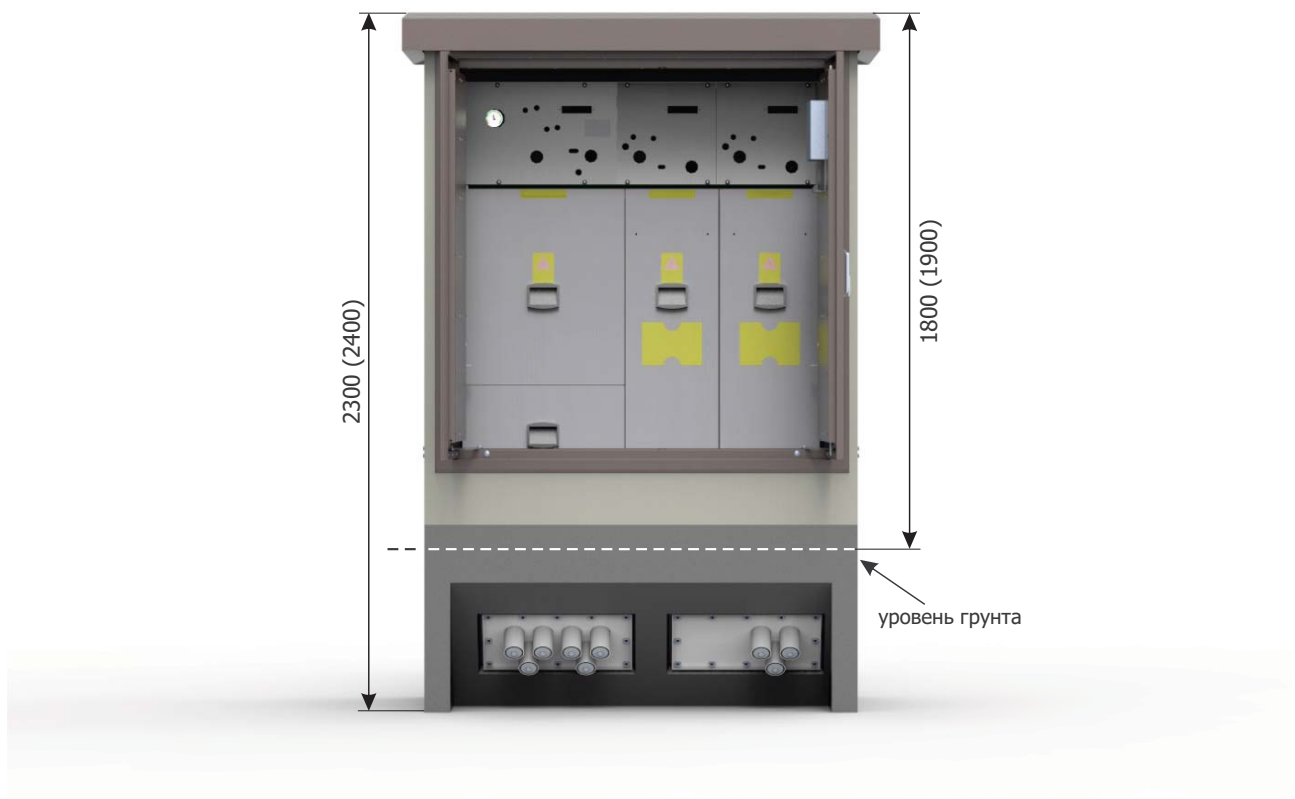
ТЕХНИЧЕСКИЕ ДАННЫЕ

Параметры распределительного устройства ВН

Параметры распределительного устройства ВН	25 кВ
Испытательное кратковременное напряжение при сетевой частоте	50/60 кВ
Испытательное напряжение грозового импульса (1,2/ 50 μ s)	125/145 кВ
Номинальный длительный ток главных шин и линейных ячеек	630 А
Номинальный длительный ток трансформаторной ячейки	250 А
Номинальный ток термической стойкости	20 кА (1с)
Пиковый номинальный ток	50 кА
Номинальный отключаемый ток	630 А

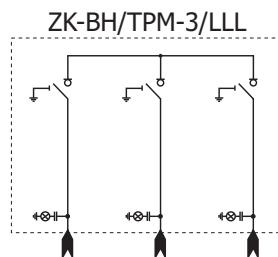
Габариты соединителя, а также возможные схемы использования распределительного устройства ВН

	ZK-BH/TPM-3	ZK-BH/TPM-4	ZK-BH/TPM-5
Длина	1500 мм	1800 мм	2400 мм
Ширина	1100 мм	1100 мм	1160 мм
Высота (от поверхности грунта)	1800 мм	1800 мм	1900 мм
Контур крыши	1650 мм x 1250 мм	1950 мм x 1250 мм	2600 мм x 1360 мм
Общая масса	2900 кг	3400 кг	5000 кг
Максимальный размер распределительного устройства ВН (конфигурация — см. часть ВН)	1250 мм x 950 мм	1600 мм x 950 мм	2050 мм x 950 мм

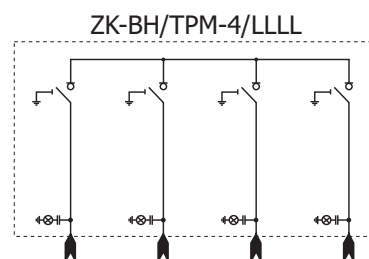


Вид сверху, вид спереди, а также схема стандартных соединителей ZK-SN

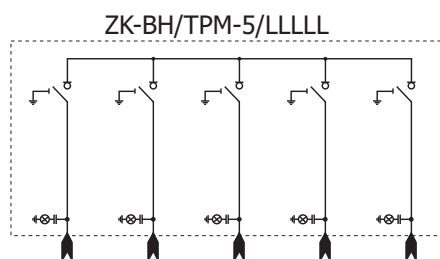
ZK-BH/TPM-3



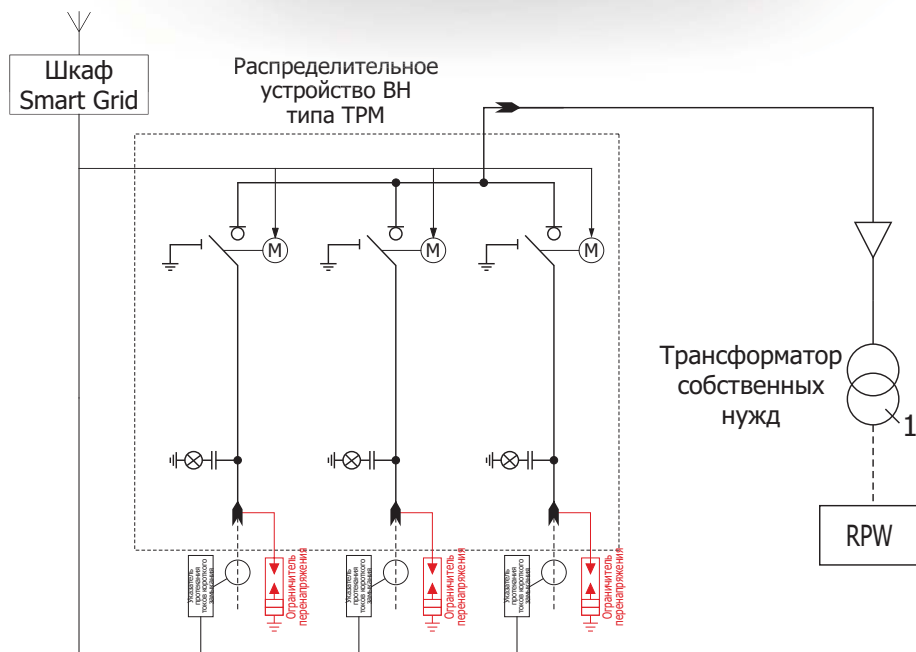
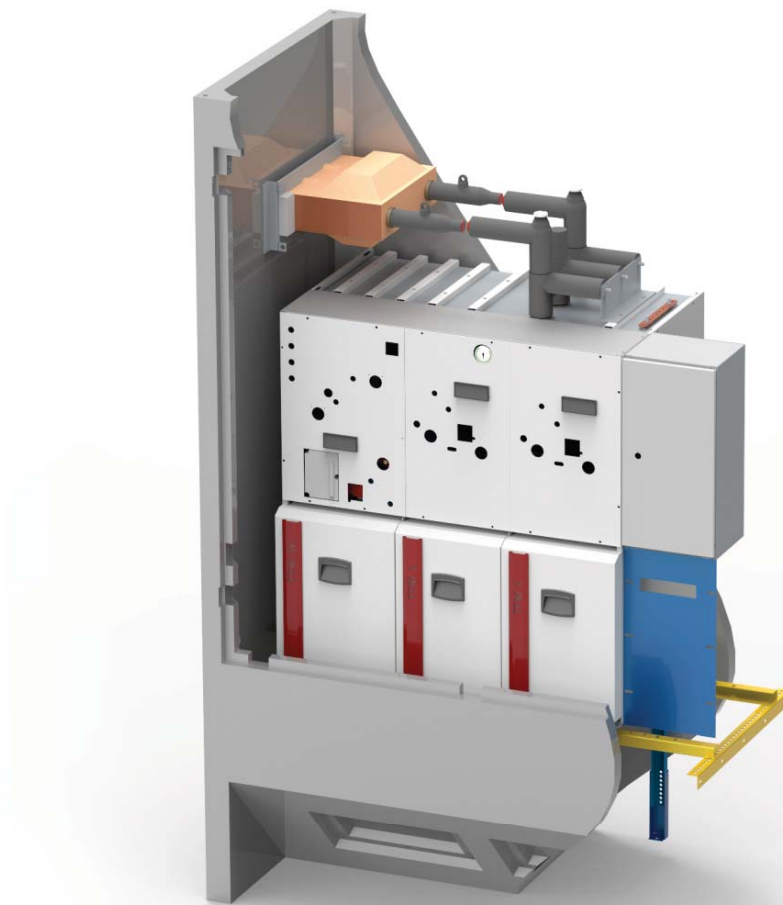
ZK-BH/TPM-4



ZK-BH/TPM-5



Кабельное соединение ВН, предназначенное для системы Smart Grid



Примечание:

В представленных соединениях ZK-SN возможна установка распределительного устройства ТПМ с другой конфигурацией. Дополнительную информацию о распределительном устройстве ТПМ и его оснащении можно найти во внутренних и внешних условиях.