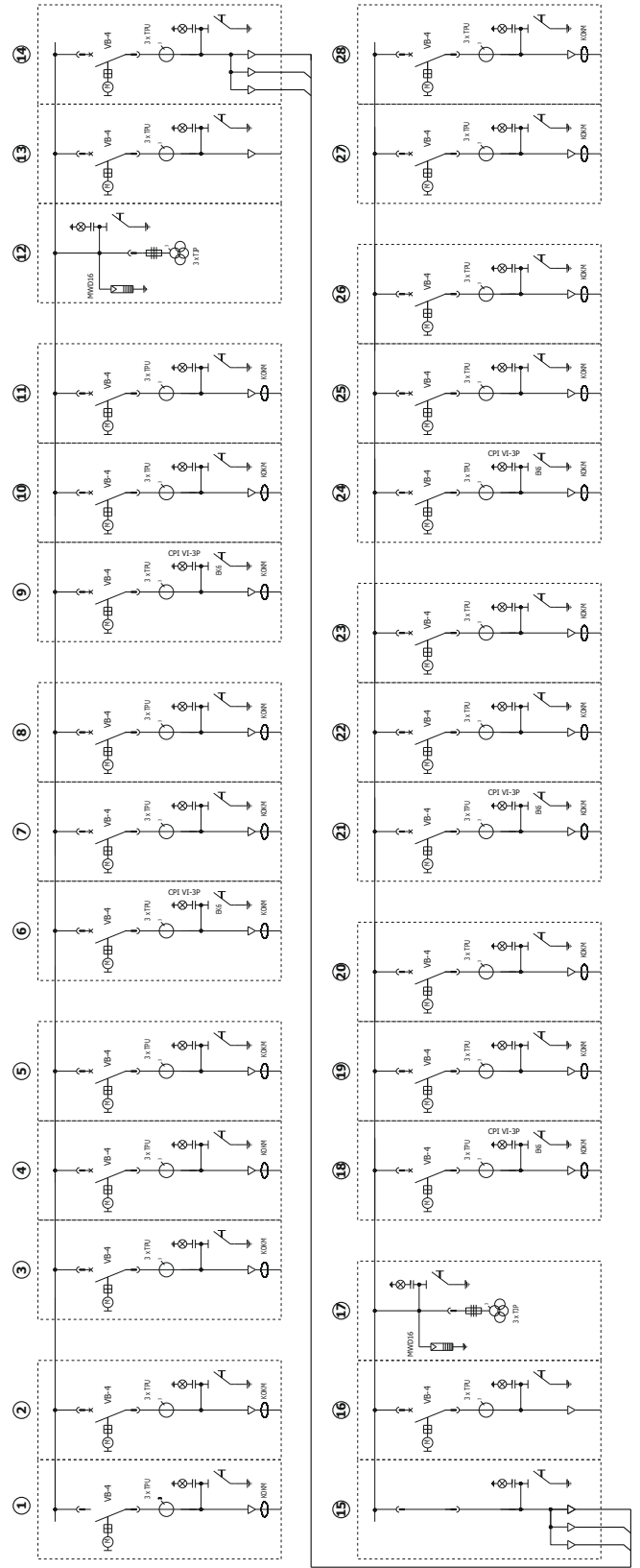
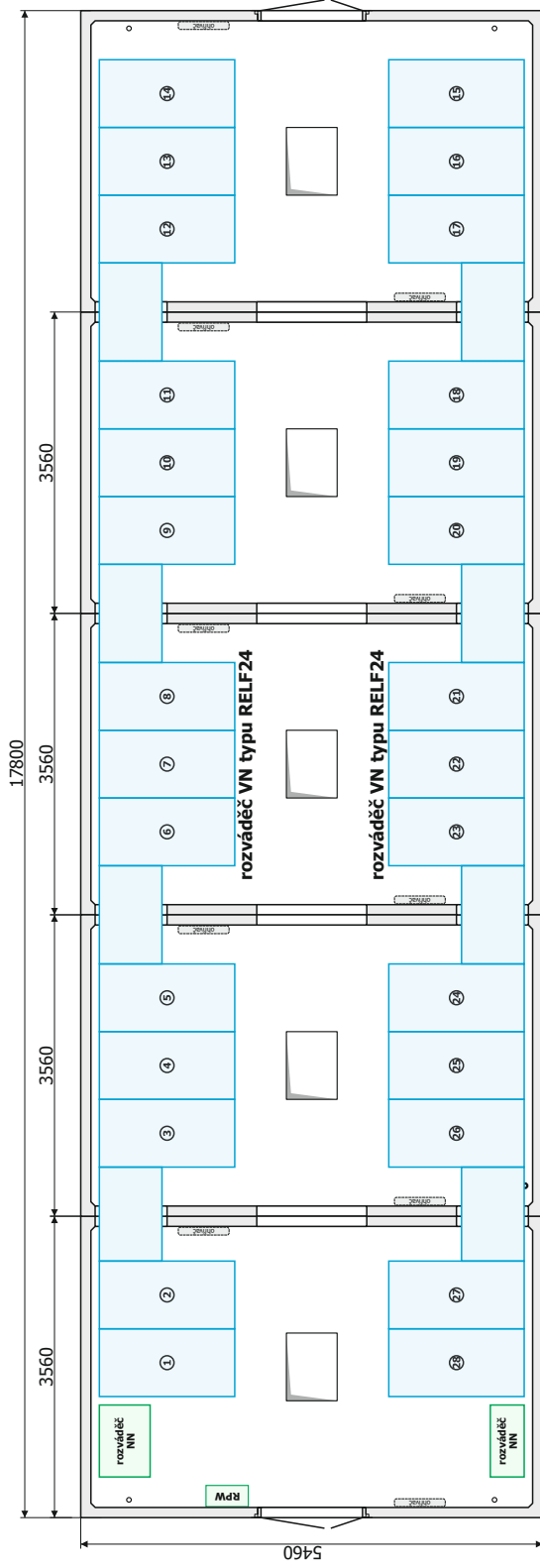




Transformátor-Rozvodna je elektroenergetická stanice napájející síť VN, která se skládá z rozváděčů VN VVN a výkonových transformátorů.

ZPUE S.A. jako výrobce rozváděčů VN a NN a betonových skeletů ve své nabídce má řešení věnovaná pro tyto specializovaná zařízení. Jedním z nich jsou modulární, sekční rozváděče VN primárních obvodů, které se vyznačují vysokou odolností na zkrat. Rozdělení rozváděčů na sekce a řada zabezpečení a blokad zajišťují vysoký stupeň bezpečnosti a snadné použití. Dalším řešením jsou rozváděče NN, které najdou své využití pro vlastní spotřeby stanice, jako je dozorna, akumulátory, apod. .

Díky širokému spektru betonových prefabrikátů skeletu ZPUE S.A. je schopen realizovat velmi komplexní projekty transformoven. Dlouholeté zkušenosti ve složitých realizacích z betonových prefabrikátů a příprava stanic v továrně vyhnout se chybám při montáži objektu na místě. Doba montáže stanice přímo na místě, a to i při komplexních projektech je snížena na několik dní. Kromě toho, prefabrikované betonové moduly umožní provádět opakující se projekty, což významně snižuje čas a náklady.



Každý rozvodna VN / SV má transformátor o výkonu od několika desítek MVA. Transformátory plněné minerálním izolačním olejem v případě havárie může vytvořit vážné riziko znečištění životního prostředí. Při konstrukci a umístění transformátoru je třeba brát ohled na řešení, aby se zabránilo vniknutí oleje do země.

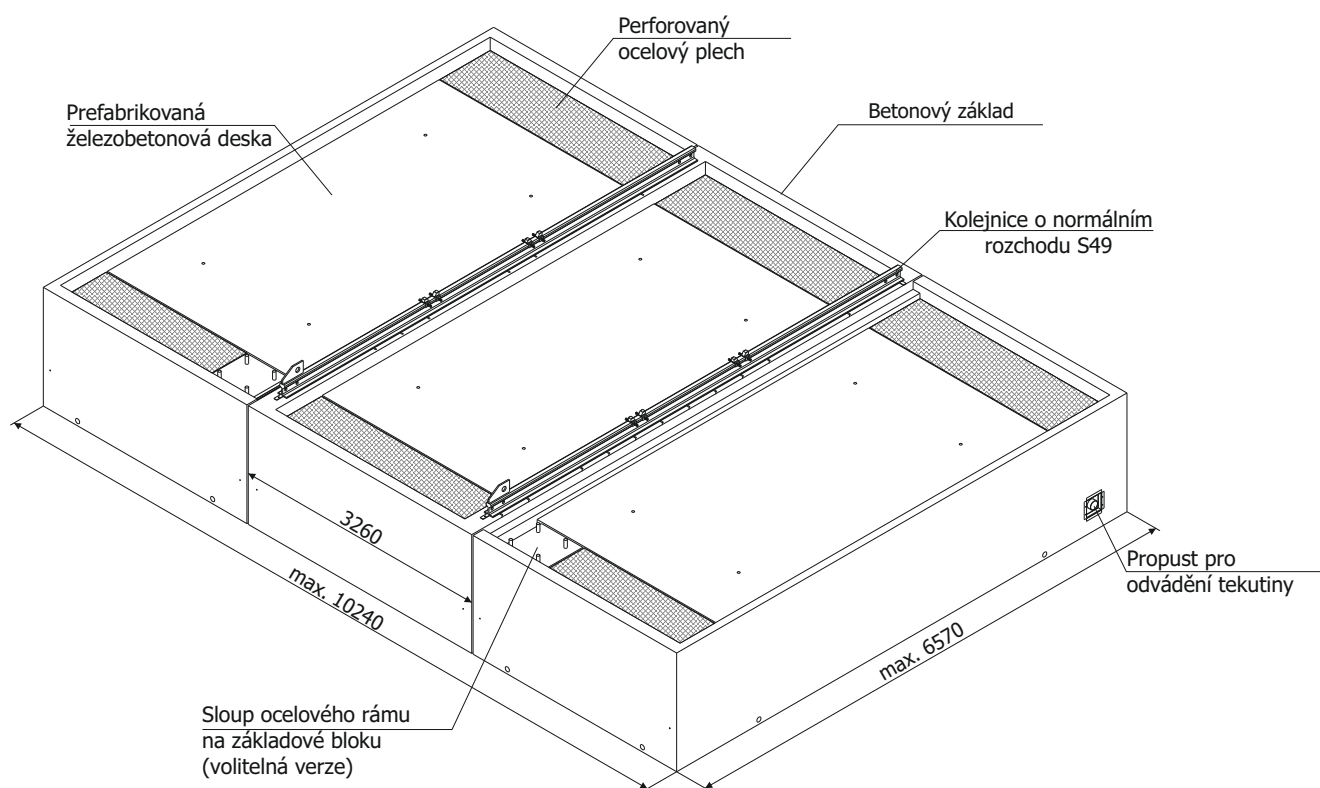
S ohledem na to, ZPUE S.A. zavedla do své nabídky prefabrikované železobetonové základy, na kterých jsou nastaveny výkonové transformátory. V případě havárie transformátoru výtok hořícího oleje je uhašen, a pak je shromážděn v základech tvořícím nepropustnou olejovou vanu.

Sadu konstrukce tvoří základní vany spojené navzájem, tvoří jakýsi systém spojených nádob. Základové vany provedené z betonu třídy C35/45. Každá ze základních van je přikryta prefabrikovanou železobetonovou deskou a ocelovými, děrovanými můstkovými panely. Perforované ocelové panely jsou navrženy tak, aby umožnit volné splnutí dešťové vody a transformátorového oleje do vnitřku základních van, a tak hromadí kapaliny nebezpečné pro životní prostředí.

Transformátor s vysokým výkonem je umístěn na kolejnicích. Kolejnice, normální rozchod S49 jsou ustaveny na stěnách prostředního základu. Vzhledem ke značné hmotnosti zavedení transformátoru do centra se vykonává nasouvací metodou.



POHLED SYSTÉMOVÉHO ZÁKLADU



Poznámka:
 Ocelový rám není součástí nabídky ZPUE S.A..