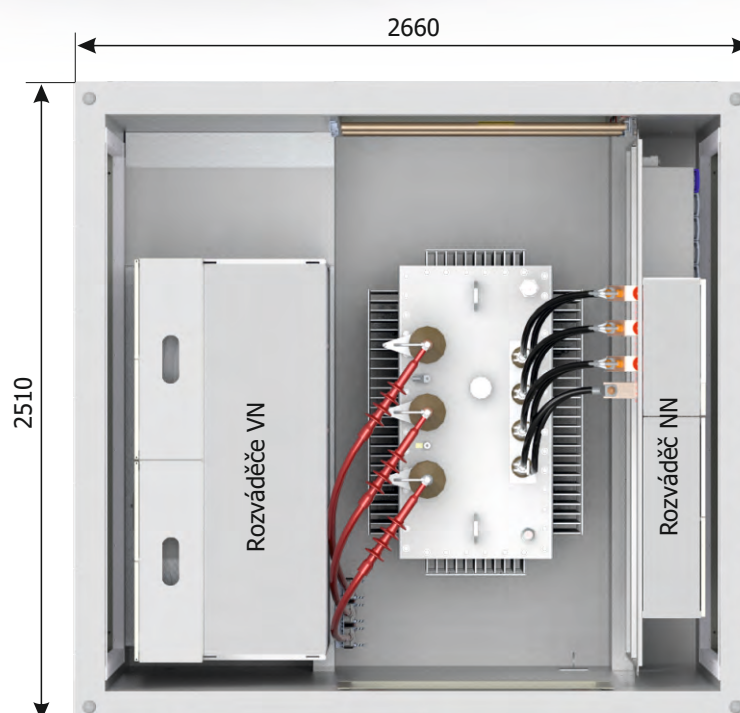
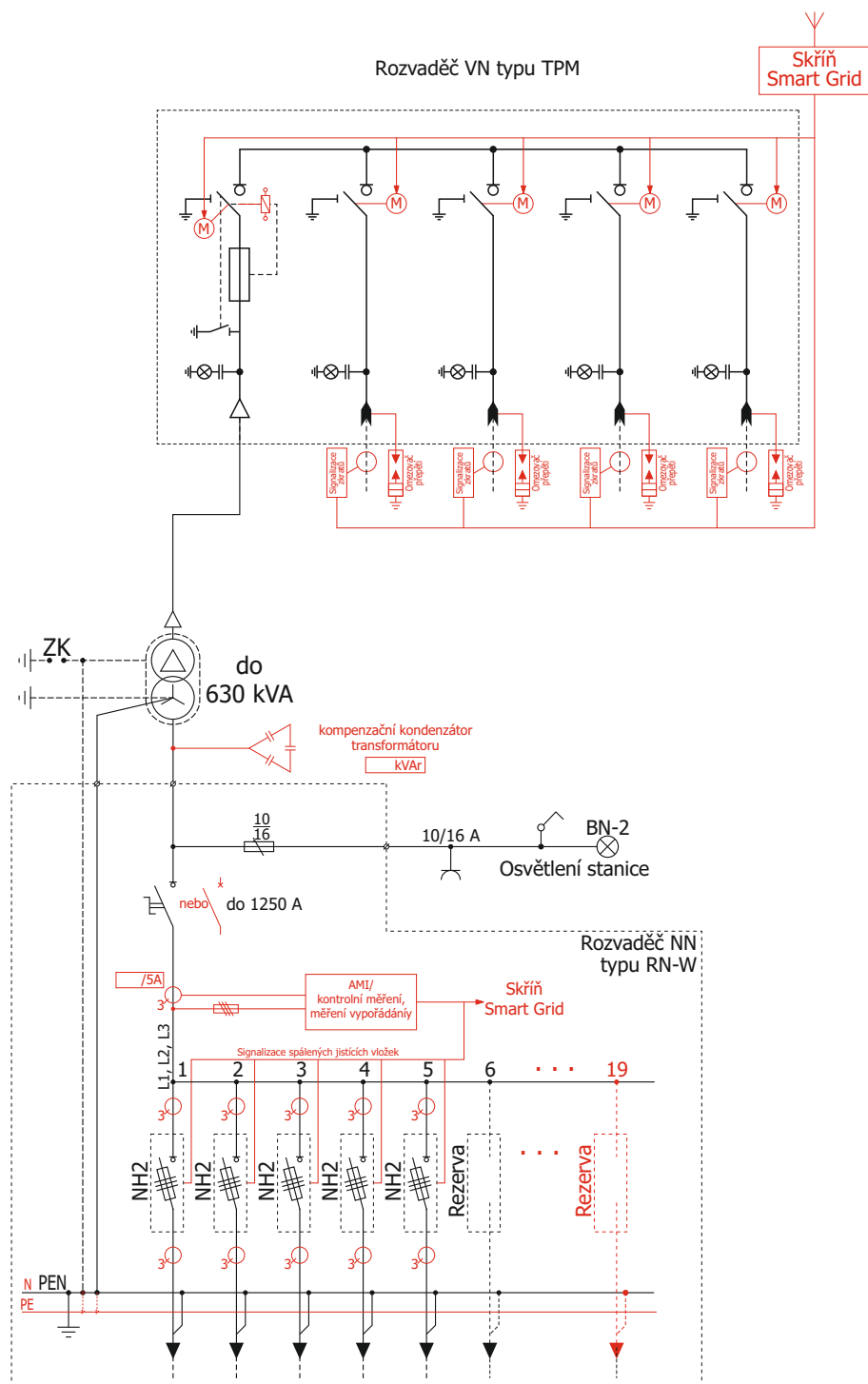


Stanice typu Mzb2 „b” 20/630





	Možnosti konfigurace		Hmotnost	
	Typ	Počet polí VN (vývodů NN)		
Rozvaděč VN	TPM	do 5	- Hlavní díl	11000 kg
Rozvaděč NN	RN-W	do 19	- střeška	
Výkon transformátoru 630 kVA			- betonová	2420 kg
Třída skeletu- 10			- kovová	300-600 kg
			Užitkový prostor	5,49 m <sup>2</sup>

**Poznámka:**

- 1) Červená barva označuje volitelné vybavení stanice. Pro více informací o výběru rozvaděčů a jejich vybavení lze nalézt v kapitolách 1 a 2 v katalogu.
- 2) Možné provedení stanice ve variantě zrcadlové.