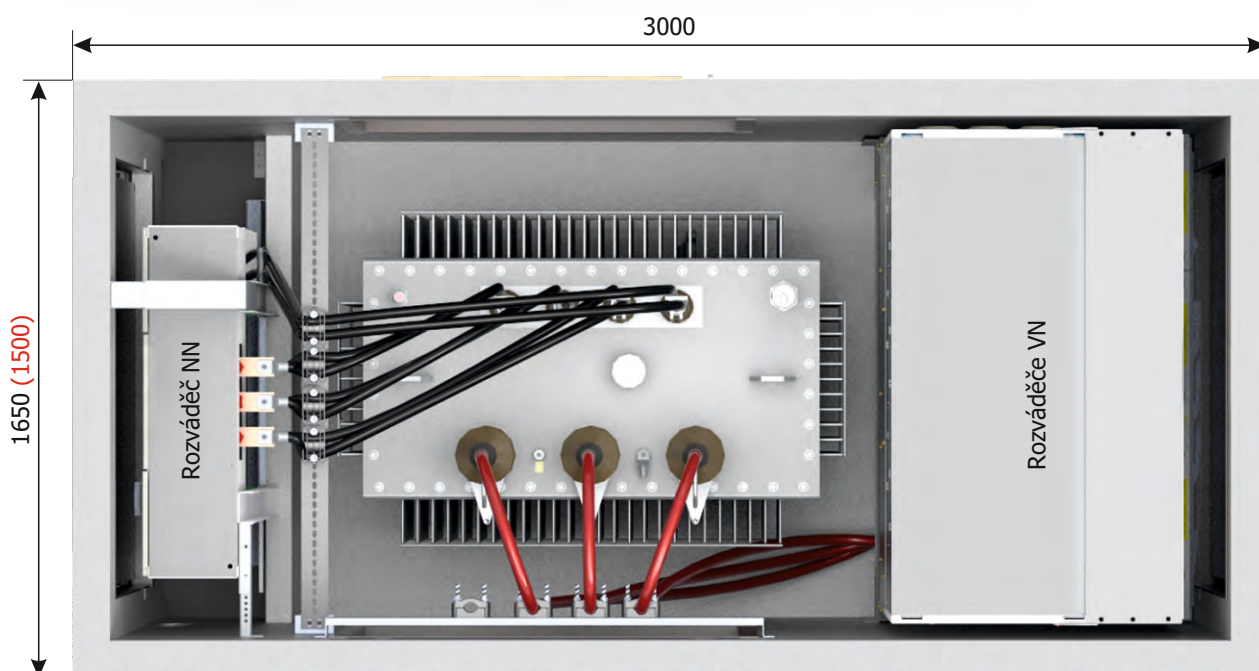
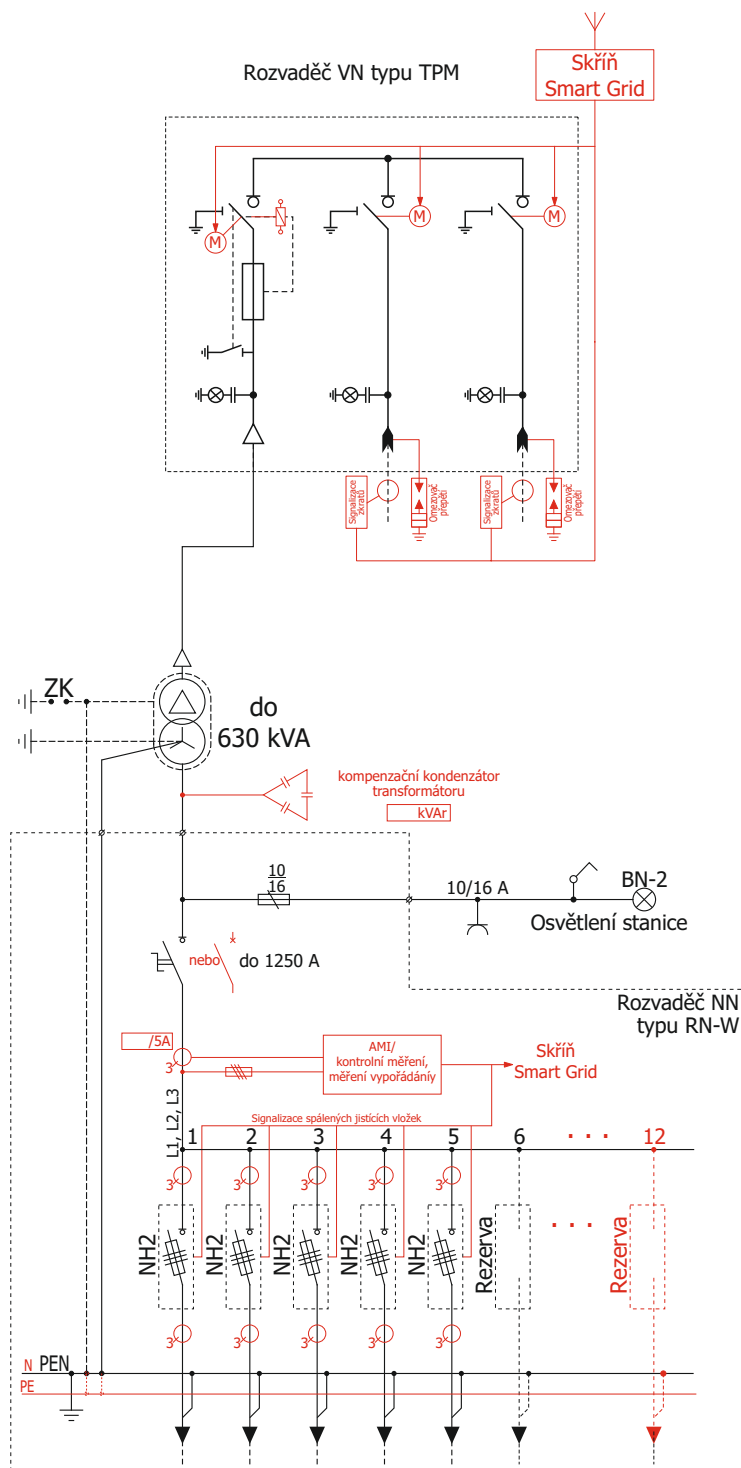


Stanice typu Mzb2 20/630





**Možnosti konfigurace**

	Typ	Počet polí VN (vývodů NN)
Rozvaděč VN	TPM	do 3
Rozvaděč NN	RN-W	do 12 (11)
Výkon transformátoru 630 kVA		
Třída skeletu - 20		

Hmotnost	
- Hlavní díl	5000 (4600) kg
- střecha betonová	1500 (1400) kg
Užitkový prostor	4,06 (3,64) m <sup>2</sup>

**Poznámka:**

- 1) Červená barva označuje volitelné vybavení stanice. Pro více informací o výběru rozvaděčů a jejich vybavení lze nalézt v kapitolách 1 a 2 v katalogu.
- 2) Možné provedení stanice ve variantě zrcadlové.