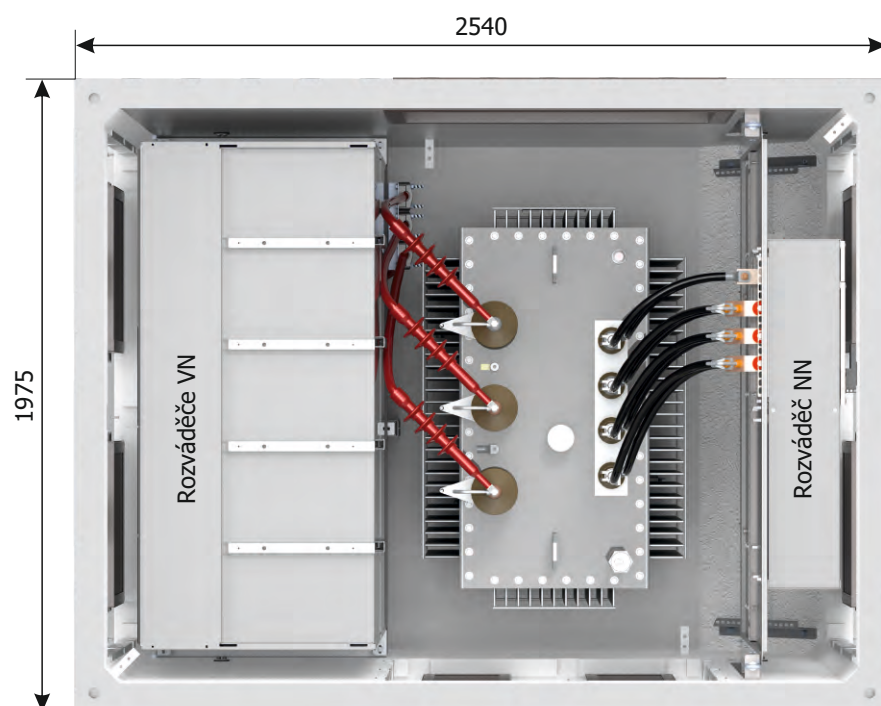
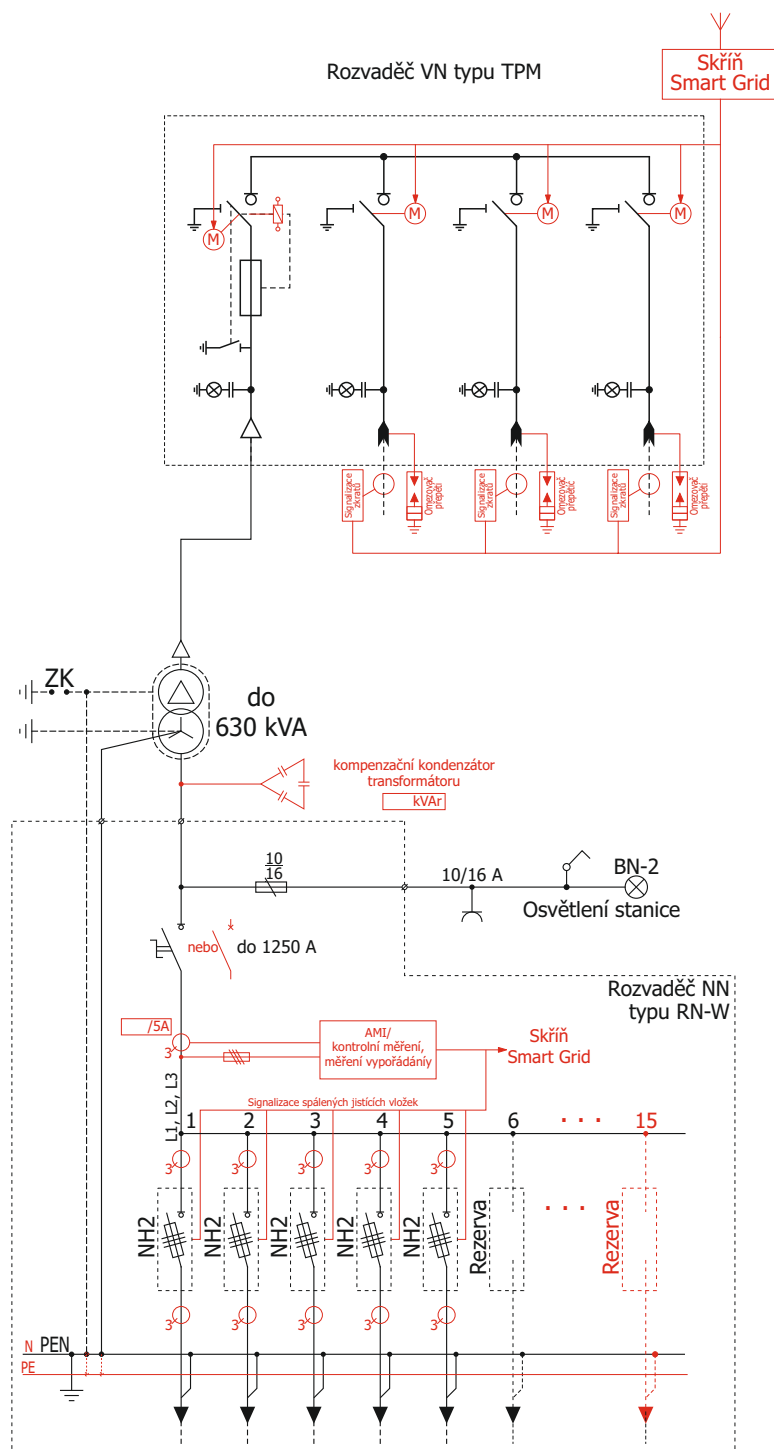


Stanice typu Minibox 20/630





	Možnosti konfigurace		Hmotnost	
	Typ	Počet polí VN (vývodů NN)		
Rozvaděč VN	TPM	do 4	- Hlavní díl	4800 kg
Rozvaděč NN	RN-W	do 15	- střeška	
Výkon transformátoru 630kVA			- betonová	1800 kg
Třída skeletu - 20			- kovová	300 kg
			Užitkový prostor	4,15 m ²

Poznámka:

- 1) Červená barva označuje volitelné vybavení stanice. Pro více informací o výběru rozvaděčů a jejich vybavení lze nalézt v kapitolách 1 a 2 v katalogu.
- 2) Možné provedení stanice ve variantě zrcadlové.